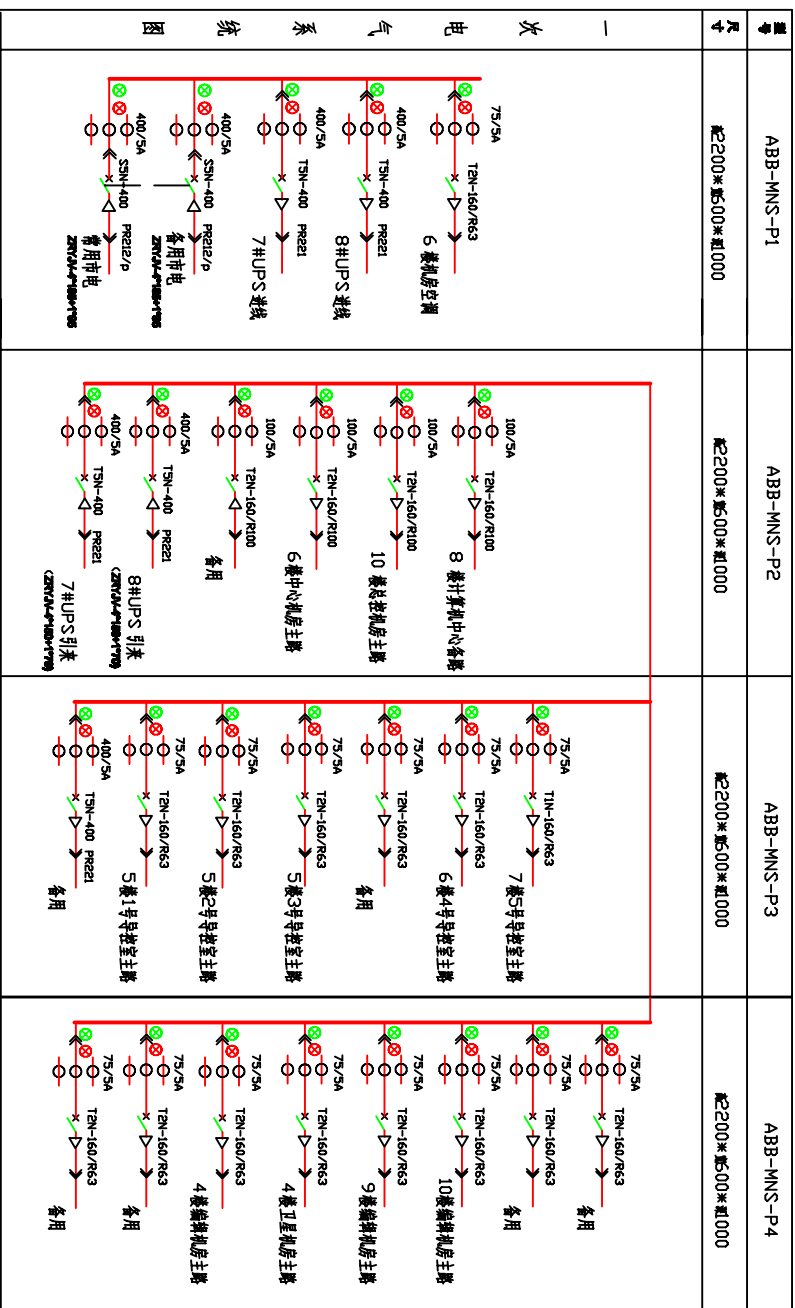


7#\\8#UPS
输入配电柜

7#\\8#UPS
输出配电柜

7#\\8#UPS
输出配电柜

7#\\8#UPS
输出配电柜



- 说明：
- 1、进线开关为电动自切开关，使用 ABB 低电压继电器实现自切功能，且要求具有电气连锁并带有机械连锁底座。
 - 2、进线开关及每个抽屉均加装 PD184E-9HY 多功能表，通讯线接到指定端子上。
 - 3、断路器均加装辅助触点并引到 PD184E-9HY 多功能表，以备监控使用。

名称	
规格	
数量	
备注	

上海东方传媒集团		东视大厦电气改造	
专业		校核	
审核		签字	
设计日期		日期	
设计人		日期	
工程名称		图号	4/0
		册数	1/1